



Экосистема 1С

для корпоративных клиентов

*Чуднова Галина, функциональный архитектор,
группа развития практик ERP, фирма «1С»*



ERP



Документооборот



Бухгалтерия



Управление холдингом



...другие

Работа с базами данных
Работа с печатью
Работа с почтой
...

Платформа 1С:Предприятие

Система взаимодействия

Мобильный клиент



Windows
Linux
macOS

 Тонкий клиент

 web-клиент


Chrome
Firefox
Safari
Internet Explorer
Microsoft Edge
Мобильные браузеры

Клиент


Microsoft IIS
Apache

 web-сервер

iOS
Android
Windows

 Мобильные клиенты

Кластер серверов 1С



Windows
Linux

Сервер

MS SQL Server
Oracle
IBM DB2
PostgreSQL

 СУБД

СУБД

Кроссплатформенность



ПЛАТФОРМА – КОРПОРАТИВНОГО УРОВНЯ?

1 500 000+ организаций - пользователей

23 языка

90 стран

ERP в 20 странах

Многоплатформенность

PostgreSQL

Мобильные устройства

Low-Code

Сервисы машинного обучения

Конфиденциальность

Гостайна

Сертификаты ФСТЭК

Корпоративная поддержка 24*7 SLA

СОВРЕМЕННАЯ ИННОВАЦИОННАЯ ПЛАТФОРМА

Масштабируемость

Отказоустойчивость

Облачность

Linux

Гибкость

Открытость

Безопасность

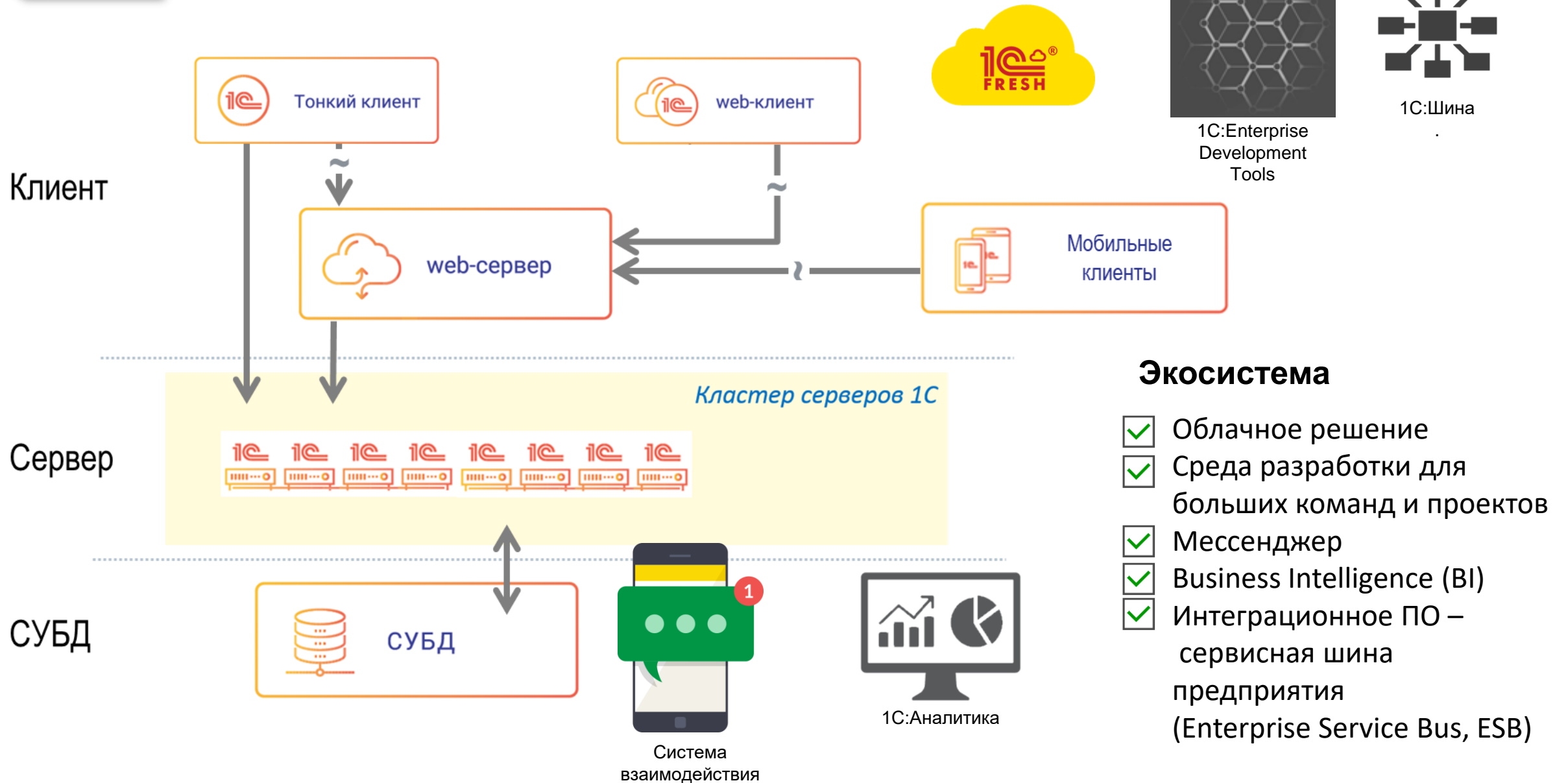
Бизнес-аналитика

Шина

Работа на процессорах архитектуры ARM



Экосистема 1С:Предприятие

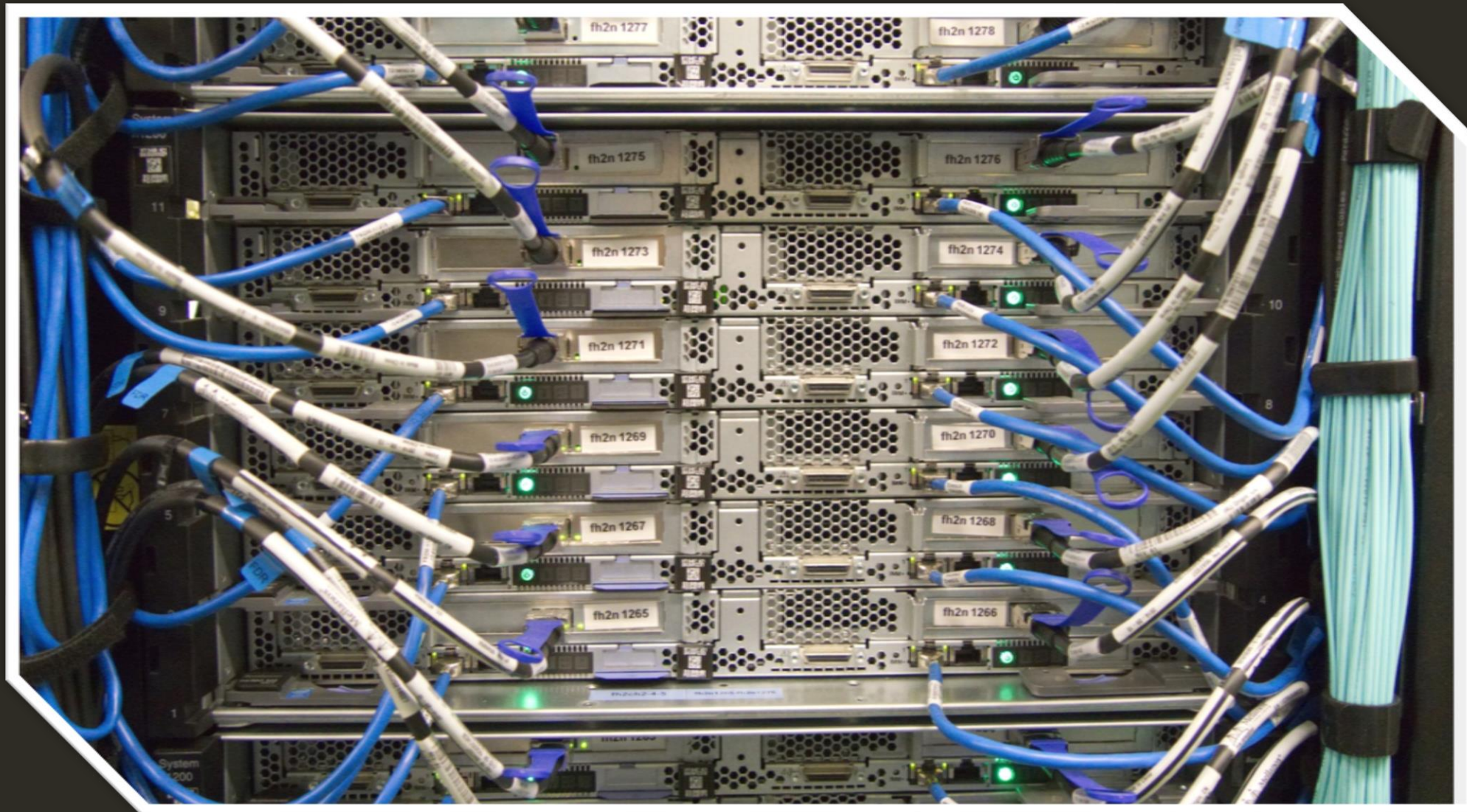


Экосистема

- ✓ Облачное решение
- ✓ Среда разработки для больших команд и проектов
- ✓ Мессенджер
- ✓ Business Intelligence (BI)
- ✓ Интеграционное ПО – сервисная шина предприятия (Enterprise Service Bus, ESB)

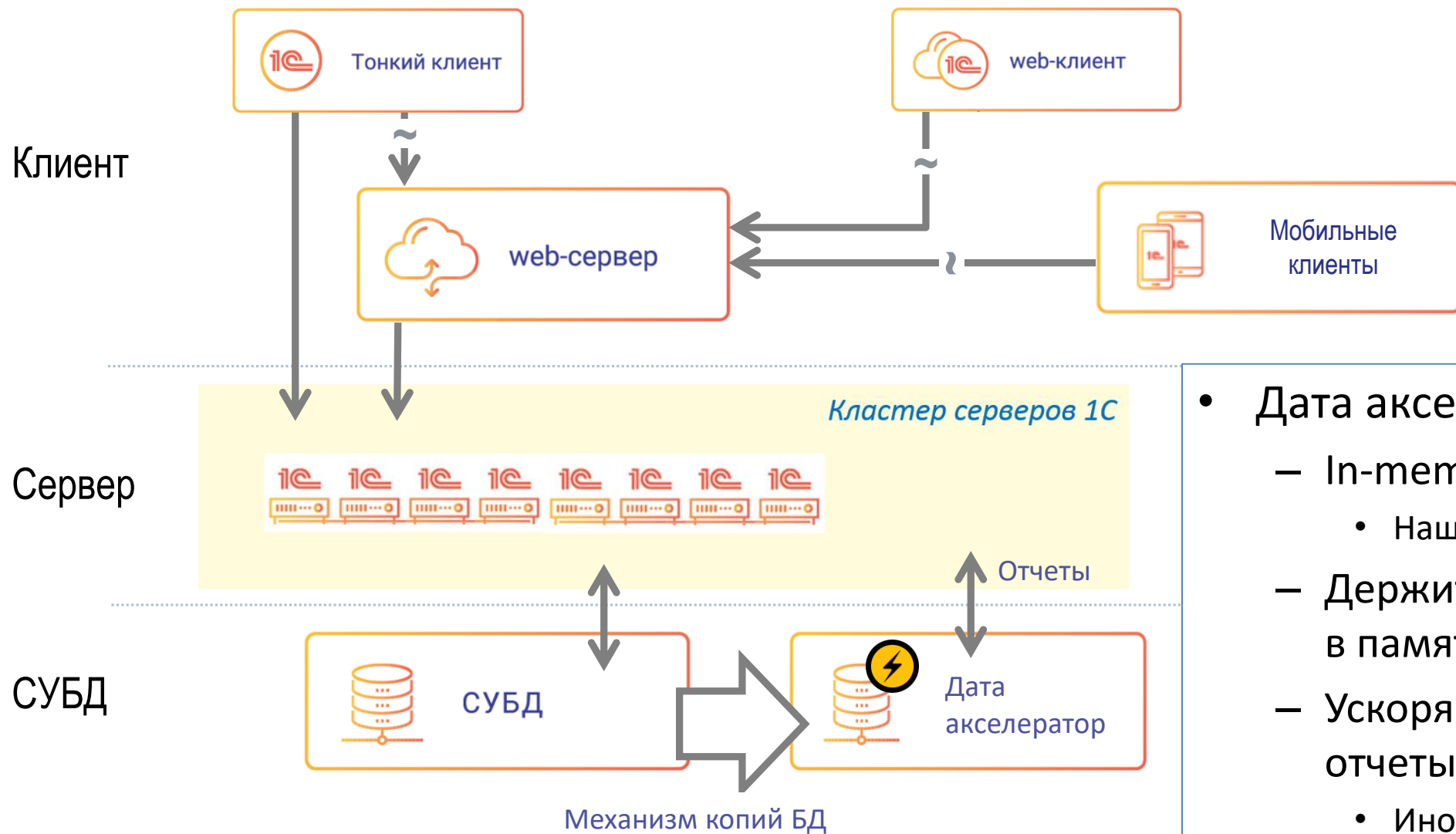


Дата акселератор





Дата акселератор



- Дата акселератор
 - In-memory СУБД
 - Нашей разработки
 - Держит все данные в памяти
 - Ускоряет аналитические отчеты
 - Иногда на порядки

Название	Автор	Дата изменения
📁 Дополнительные примеры		
📊 План факт продаж куб 18:46:45 · 17.04.2023	Я	18:58 17.04.2023
📊 План факт продаж 18:48:00 · 17.04.2023	Я	18:50 17.04.2023
📊 Список дополнительных примеров	Я	10:50 31.01.2023
📊 Пример дашборда (заказы и план-факт)	Я	10:41 31.01.2023
📊 План факт продаж график - пример отчета	Я	11:46 21.10.2022
📊 Заказы клиентов график - пример отчета	Я	16:22 15.07.2021
📊 Заказы клиентов группировка - пример отчета	Я	16:22 15.07.2021
📊 Заказы клиентов - пример отчета	Я	16:22 15.07.2021
📊 План факт продаж - пример отчета	Я	16:20 15.07.2021



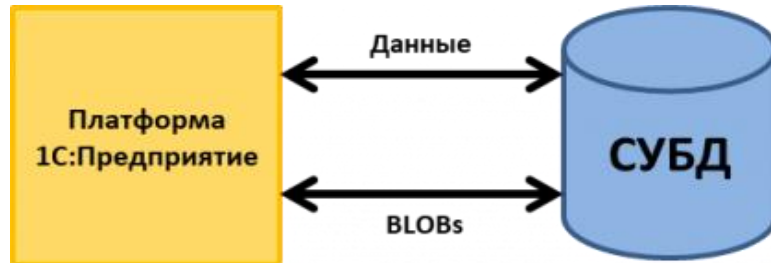
Хранилище двоичных данных





Хранилище двоичных данных

Реализовано в версии 8.3.23



Без хранилища
двоичных данных



Используем
хранилище
двоичных
данных

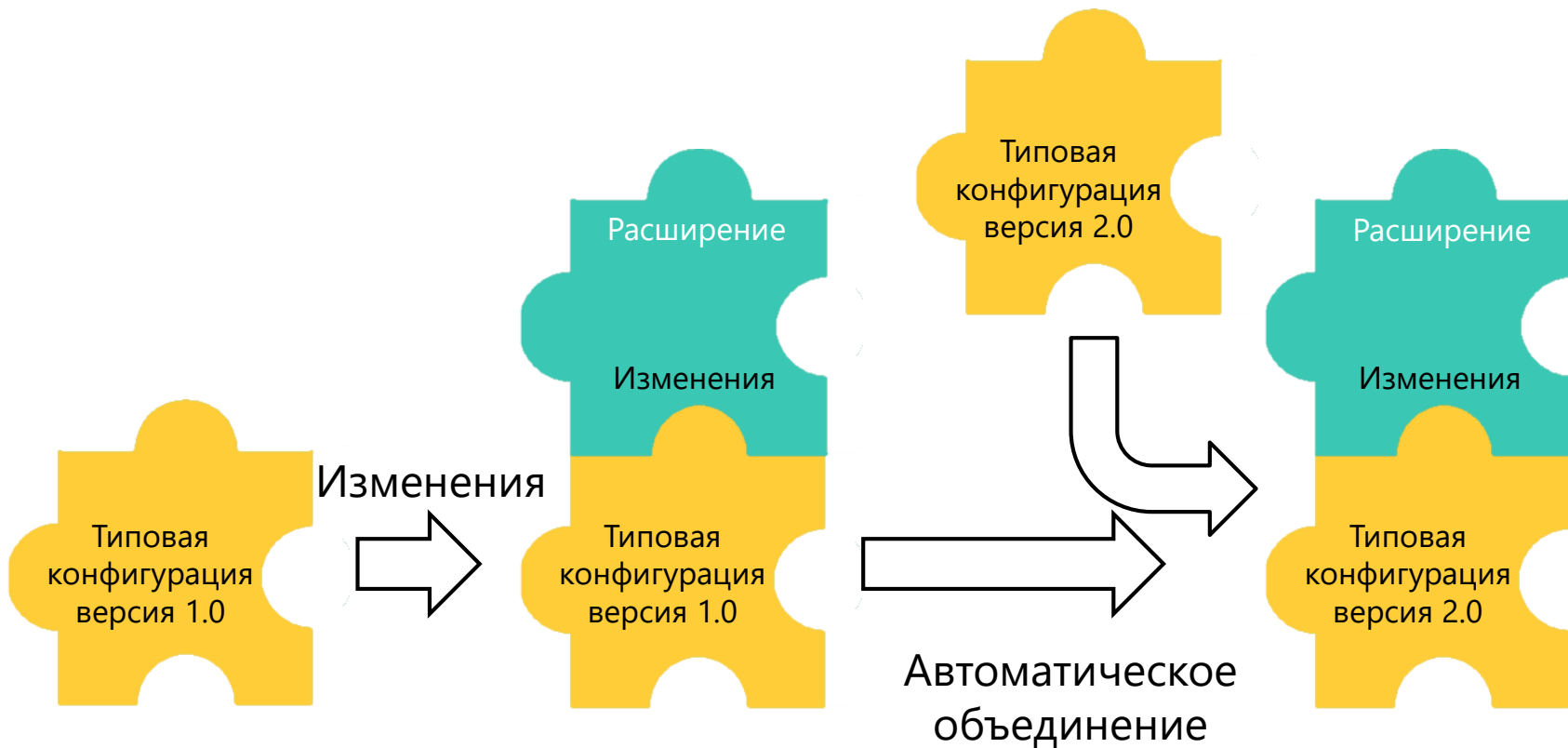
Преимущества:

- Снижаются сроки обновления и обслуживания базы данных
- Упрощается масштабирование системы
- Облегчается создание резервных копий и восстановление из них
- Снижается нагрузка на аппаратные мощности

В качестве хранилища может использоваться каталог файловой системы или, начиная с версии 8.3.24, внешнее S3-хранилище



Расширения конфигурации



Преимущества

- Кастомизации хранятся отдельно от конфигурации
- Легкий переход на новые версии типовых конфигураций
- В облачных решениях разные клиенты подключают к одному приложению разную функциональность



Система взаимодействия





Система взаимодействия

Система обмена сообщениями для платформы 1С:Предприятие

Мессенджер

- Чаты, аудио и видеозвонки (в т.ч. на мобильных), обмен файлами, демонстрация экрана
- Интеграция с Telegram, ВКонтakte, Whatsapp

Инструмент для новых бизнес-сценариев

- Уведомления пользователей о событиях в системе
- Автоматические ассистенты, чат-боты
- Многое другое!

- Главное
- Бюджетирование и планирование
- CRM и маркетинг
- Продажи
- Закупки
- Склад и доставка
- Казначейство
- Финансовый результат и контроллинг
- НСИ и администрирование

Обсуждения

Поиск по темам и поль...

★ Орехов Вадим Геннадьевич

Еще

Орехов Вадим Геннадьевич

Сегодня

- Орехов Вадим Геннадьевич
Сообщение удалено 18:14 X
- Сообщение удалено 18:17 X
- Добрый день! 18:23
- Соколов Михаил Васильевич
Привет Вадим 18:24

Введите сообщение...



- Главное
- Бюджетирование и планирование
- CRM и маркетинг
- Продажи
- Закупки
- Склад и доставка
- Казначейство
- Финансовый результат и контроллинг
- НСИ и администрирование

Обсуждения

Поиск по темам и поль...

Орехов Вадим Геннадьевич

Орехов Вадим Геннадьевич

Еще

- Орехов Вадим Геннадьевич
Сообщение удалено
- Сообщение удалено
- Добрый день!
- Соколов Михаил Васильевич
Привет Вадим

Введите сообщение...

Видеозвонок

Сегодня

Вид

18:14 X

18:17 X

18:23

Орехов Вадим Геннадьевич

18:24

Иконки: +, сообщения, видео, микрофон, камера, телефон



I

- Главное
- Бюджетирование и планирование
- CRM и маркетинг
- Продажи
- Закупки
- Склад и доставка
- Казначейство
- Финансовый результат и контроллинг
- НСИ и администрирование

← → ☆ СС Договор продажи (Стройснаб) (Реализация)

Основное [Документы](#) [Задачи](#) [Мои заметки](#)

Записать и закрыть Записать Настройки отправки документов Еще ▾ ?

Основное **Расчеты и оформление** Учетная информация Комментарий

Цель договора: Реализация Номер: СС СТА-1 от: 01.01.2019

Наименование: СС Договор продажи (Стройснаб) Действует с: 01.01.2019 по: . .

Наименование для печати: Договор продажи (Стройснаб) Статус: Действует

Стороны договора

Организация: Стройснаб	Покупатель: Алхимов А.А.
Подразделение: ...	Контрагент: Алхимов А.А.
Счет организации: ▾	Счет покупателя: ▾
Менеджер: Федоров Борис Михайлович	Контактное лицо: ...
УИП: ДОГ1501СС0СТА1000001	


Дополнительные реквизиты

Группа договоров: ▾

Обсуждение

Поиск по обсуждению

Сегодня

 **Орехов Вадим Геннадьевич** → я

Есть вопрос по договору 18:28

→ Кого оповестить...

Сообщение...





Оповещение пользователей

- Поступление заказа на склад
- Незакрытая кассовая смена
- Появление новой заявки на оплату
- Автоматический резерв из ожидаемого прихода при поступлении на склад
- Появление новых задач

The screenshot shows a web application interface with a navigation bar at the top containing a star icon, a refresh icon, a search icon, a notification bell icon, and two menu items: 'Начальная страница' (Home) and 'Обсуждения' (Discussions). Below the navigation bar is a header for the 'Обсуждения' section with navigation arrows. A search bar is present with the text 'Поиск по темам и пользователям'. On the left side, there is a list of users: 'A', 'K', 'Robot' (highlighted in yellow), and 'П'. The main content area displays a message from 'Robot' with a yellow smiley face icon. The message text is: 'Запрос на оплату' (Payment request), 'Заявка на расходование ДС НФ00-000005 от 13.01.2017 10:59:50' (Request for expenditure of DS NF00-000005 from 13.01.2017 10:59:50), '242,65 UAH [нал/безнал] - Возврат оплаты клиенту Насос ЛТД (Слободян А.)' (242.65 UAH [cash/cashless] - Return of payment to client Nасос LTD (Slobodyan A.)). Below the message are three links: 'Открыть' (Open), 'Напомнить' (Remind), and 'Оплатить' (Pay). The date '23.06.2018' is shown on the right. A second message is partially visible below, starting with 'Запрос на оплату' and 'Заявка на расходование ДС НФ00-000173 от 22.06.2018 18:17:38' (Request for expenditure of DS NF00-000173 from 22.06.2018 18:17:38), '3 286,43 RUR[безнал] - Оплата поставщику Буткав (Босацкая И.)' (3 286.43 RUR [cashless] - Payment to supplier Butkav (Bosackaya I.)).



Работа с бизнес-процессами

Сегодня



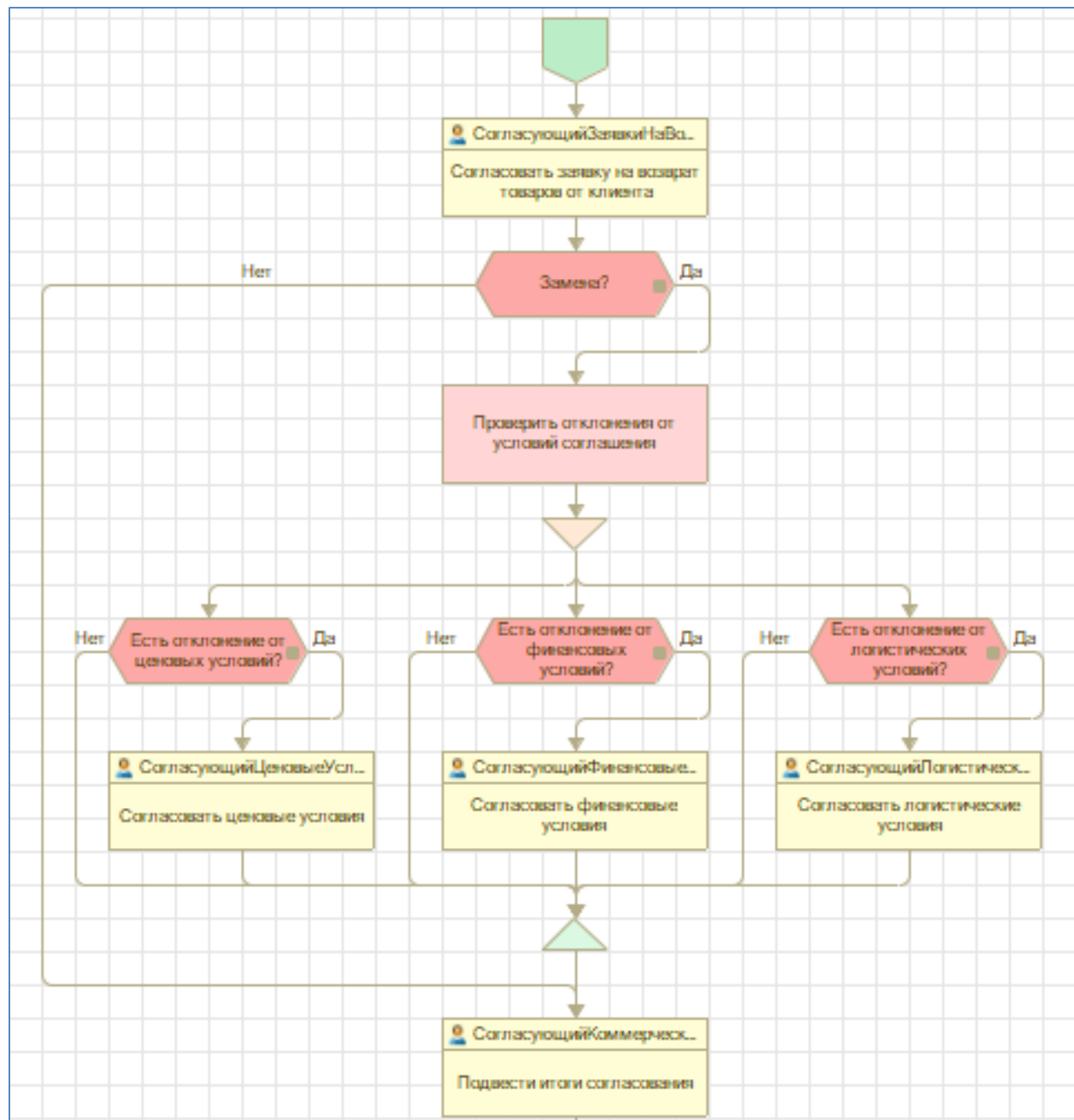
Бот-ассистент

Документ 10002 прошел согласование

16:45

[Подробнее](#)

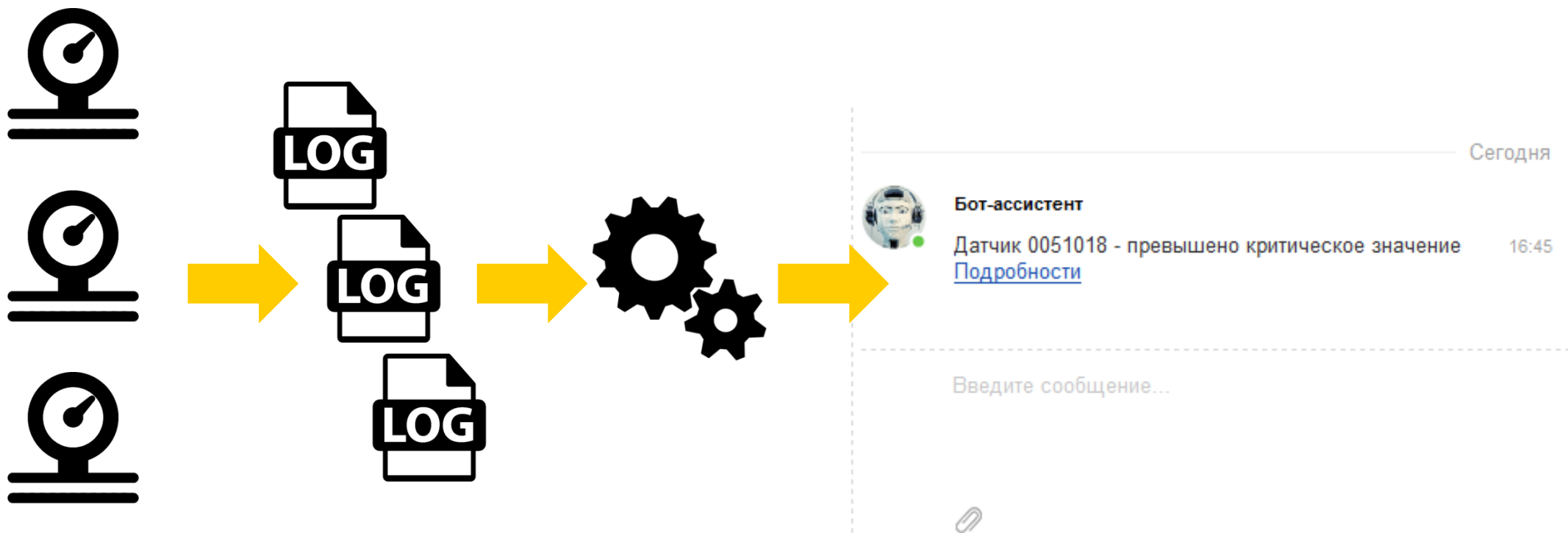
Введите сообщение...





Мониторинг состояния оборудования

- С удаленных устройств поступают логи изменений состояния
- В случае критического события в чат приходит подробное описание ошибки
- Пользователи в чат добавляются автоматически в зависимости от ролей





Мобильные технологии





Мобильные технологии

Мобильная платформа



Мобильный клиент

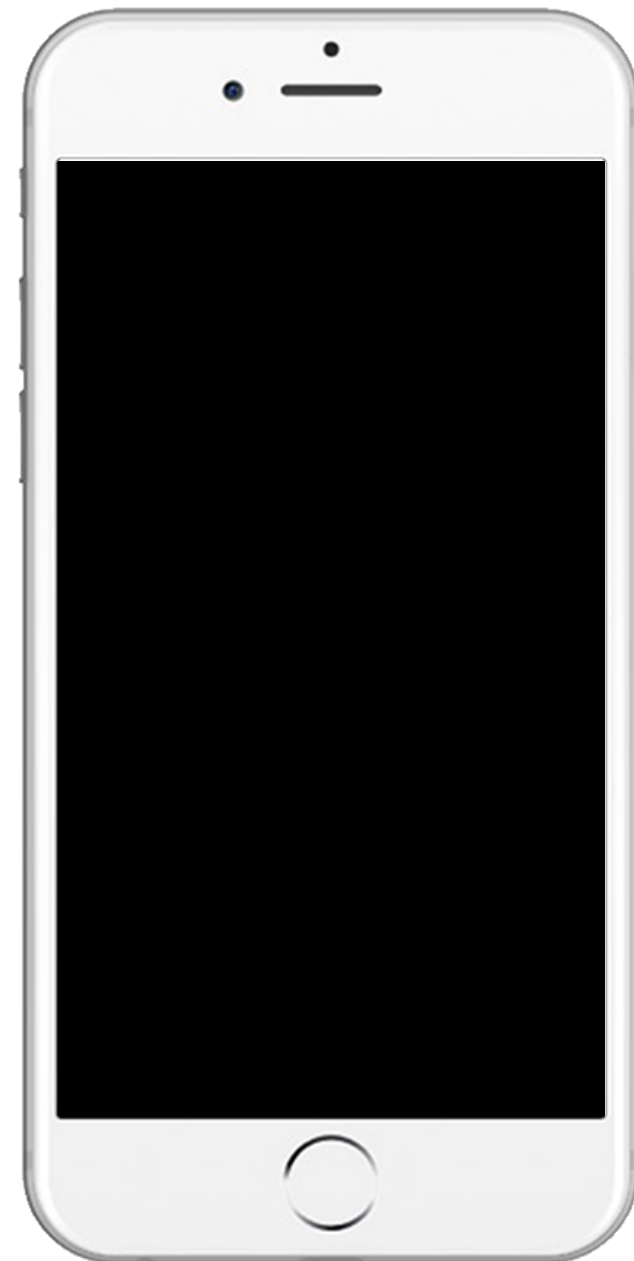


Мобильный клиент с автономным режимом

- **Автономное** мобильное приложение с возможностью синхронизации
- Разработка отдельного мобильного приложения
- На языке 1С, в среде разработки 1С
- Быстро сделать мобильный фронтенд практически для любой системы
- В том числе не 1С-системы

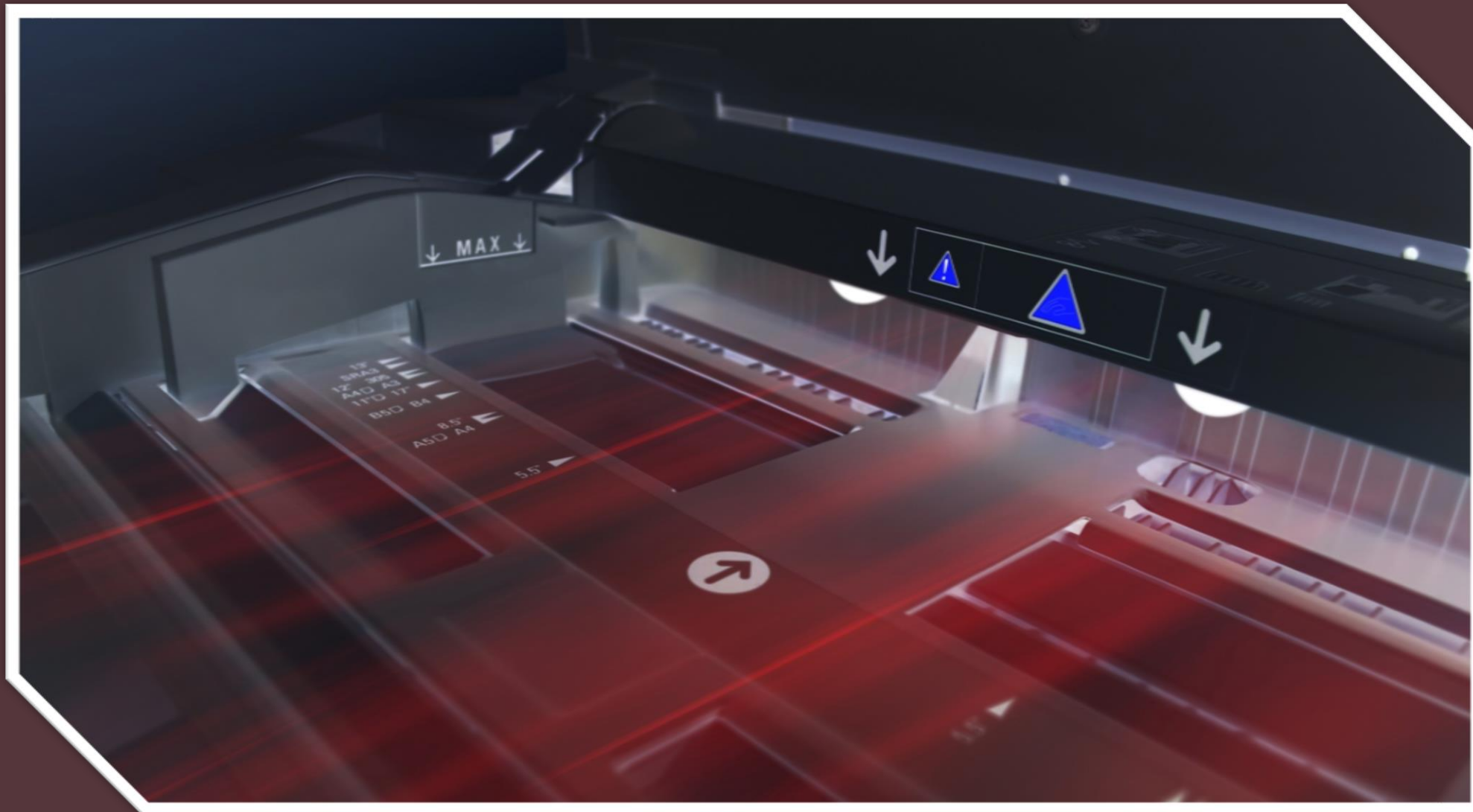
- **Мобильное рабочее место «из коробки»**
- Тонкий клиент 1С на мобильном устройстве
- Не требует разработки отдельного мобильного приложения
- Минимальная адаптация исходного кода для мобильных устройств

- Хорошая связь – работает онлайн
- Плохая связь – работает офлайн
- Синхронизируется при восстановлении связи





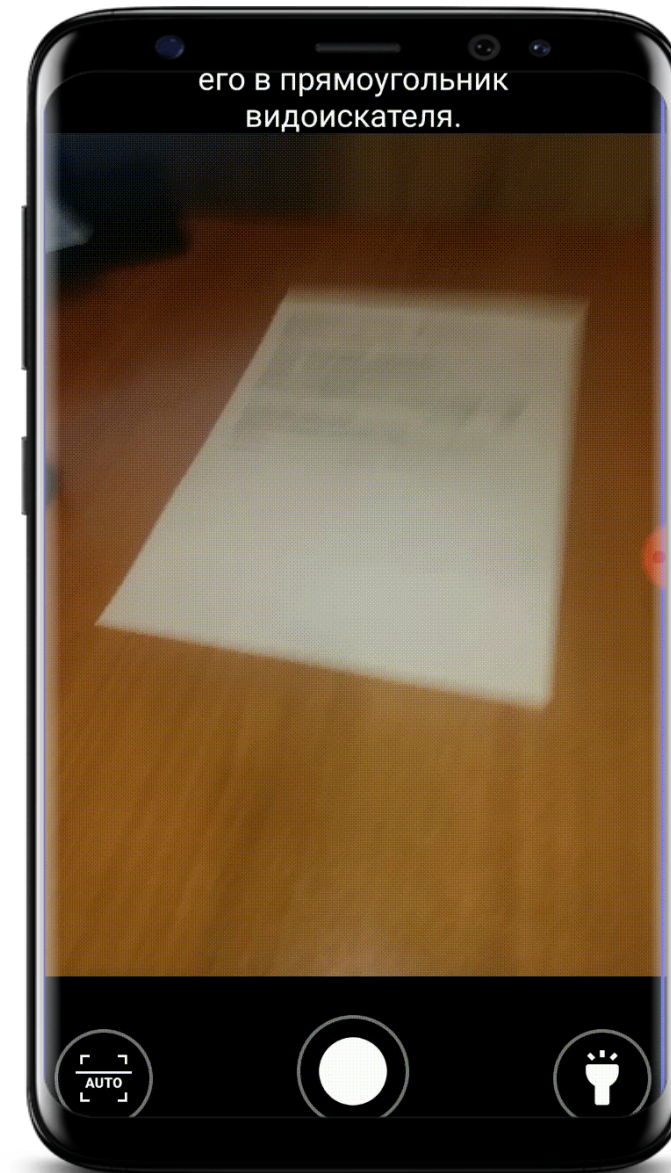
Распознавание документов





Сканирование документов

- Встроенный в платформу сканер документов
 - Поиск документа в кадре
 - Поворот и устранение геометрических искажений
 - Корректировка яркости и контрастности
 - Поточное сканирование многостраничных документов
 - Подсветка фонариком
- Возможность просмотреть после сканирования
 - Переснять
 - Повернуть
 - Уточнить границы документа
 - Применить специальные фильтры
 - Изменить порядок



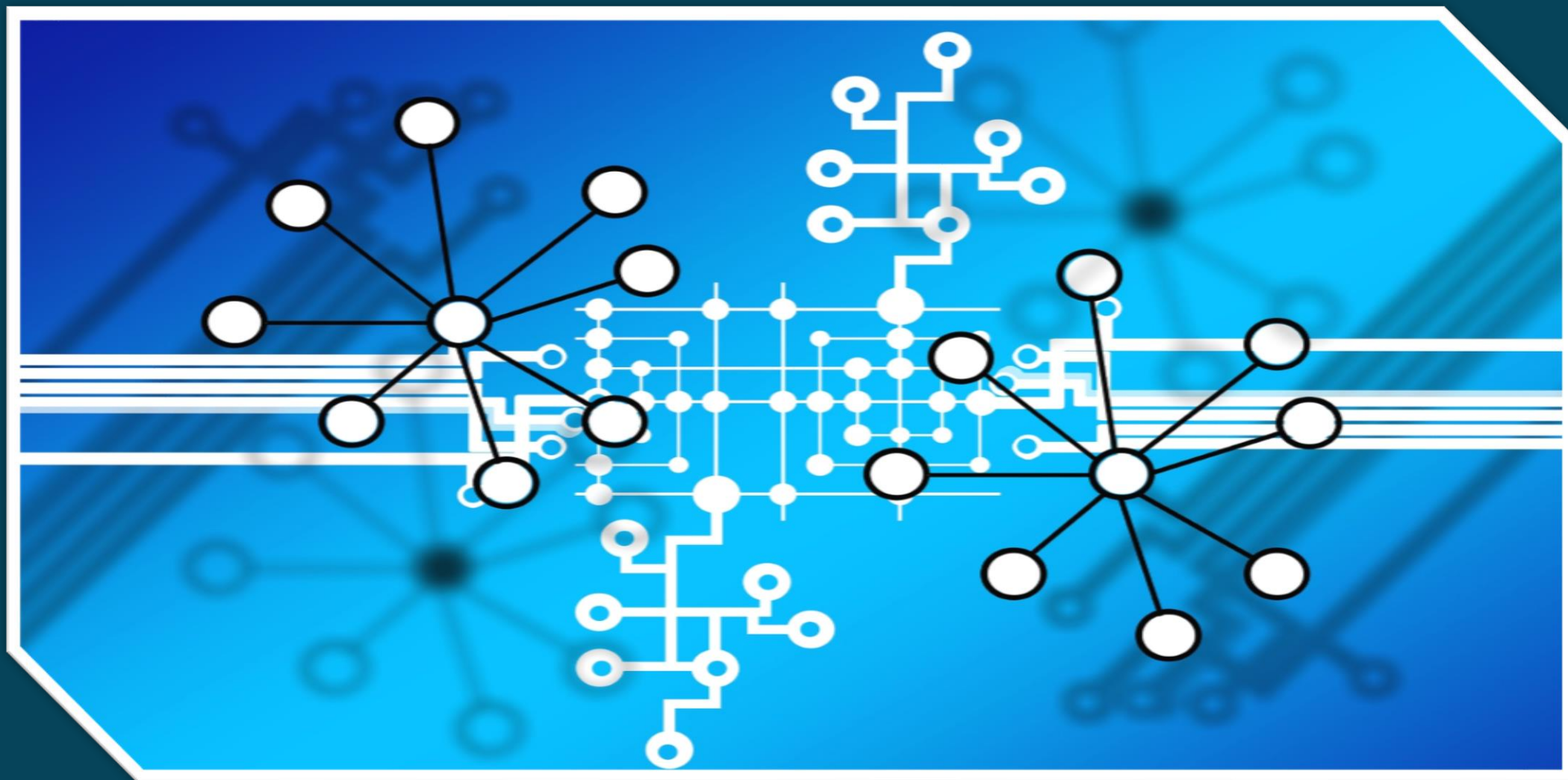


Распознавание речи





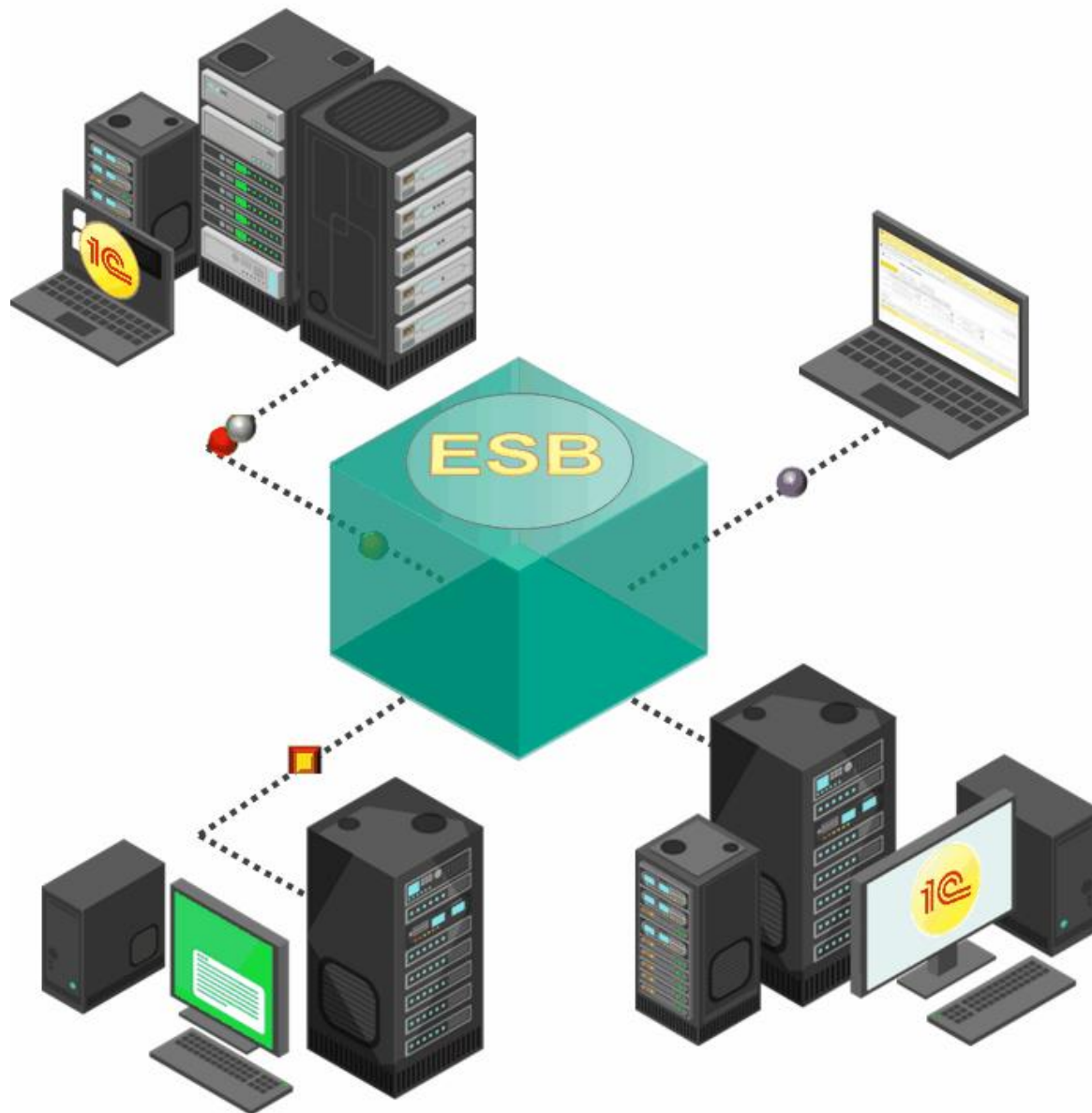
Открытость и интеграция





1С:Шина

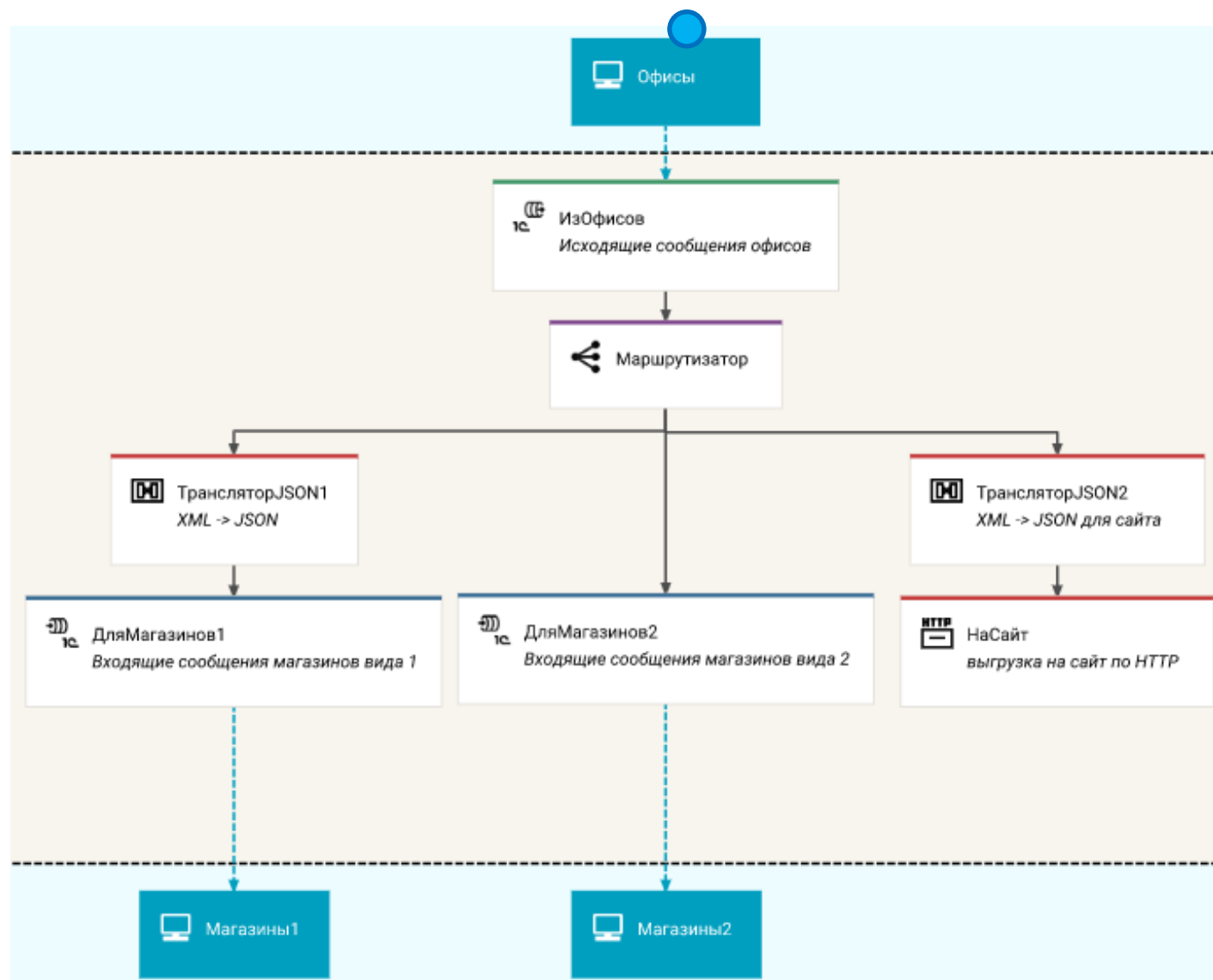
- Продукт класса ESB (Enterprise Service Bus)
- Взаимодействие информационных систем
 - Не обязательно 1С:Предприятие
 - 1С:Предприятие прозрачно
- Передача сообщений
 - Маршрутизация
 - Трансформация
 - Гарантированная доставка
- Виды интеграции
 - Интеграция данных
 - Интеграция функциональности
- Разные интерфейсы подключения





1С:Шина

- Декларативное описание обмена сообщениями
 - Графическая нотация
 - Упрощенное конфигурирование однотипных участников
- Обработчики для кастомизации
 - Маршрутизации
 - Трансформации
- Интерфейсы подключения
 - Специальный канал для 1С
 - AMQP
 - HTTP
 - Файлы





Настройка передачи сообщений между SAP PI и 1C

Edit Communication Channel

Communication Channel: CC_JMS_Receiver_Queue
Party:
Communication Component: BC_1C_ESB
Description:
Parameters Identifiers Module

Adapter Type: JMS http://sap
Sender Receiver
Transport Protocol: Access JMS Provider Generically
Message Protocol: JMS 1.x
Adapter Engine: Central Adapter Engine

Target Processing Advanced

JMS Settings

- Transactional JMS Session (Recommended)
- Delivery Mode of Message Producer: Persist JMS messages in the JMS Provider
- JMS ReplyTo Queue Name:
JMS Message Expiry Period (msecs): -1
JMS Message Priority: -1
JMS Queue/Topic User: user
JMS Queue/Topic Password:

Adapter-Specific Message Attributes

- Use Adapter-Specific Message Attributes
- Fail If Adapter-Specific Message Attributes Missing
- JMS Message Correlation ID
- JMS Message Expiration
- JMS Message Priority
- JMS Message ReplyTo Correlation
- JMS Message Time Stamp
- Specify Additional JMS Message Properties (Maximum of 10)

Adapter Status

Status: Active

Additional Parameters

Name	Value
JMS.QueueConnectionFactoryImpl.classname	org.apache.activemq.artemis.jms.client.ActiveMQQueueConnectio
JMS.QueueConnectionFactoryImpl.constructor	java.lang.String tcp://10.70.6.217:6698
JMS.QueueImpl.classname	org.apache.activemq.artemis.jms.client.ActiveMQQueue
JMS.QueueImpl.constructor	java.lang.String PUBLIC.MWVkyjk5M2U3ZmFkNjVhOWFIZmZlYmkt
JMS.Message.type	bytes

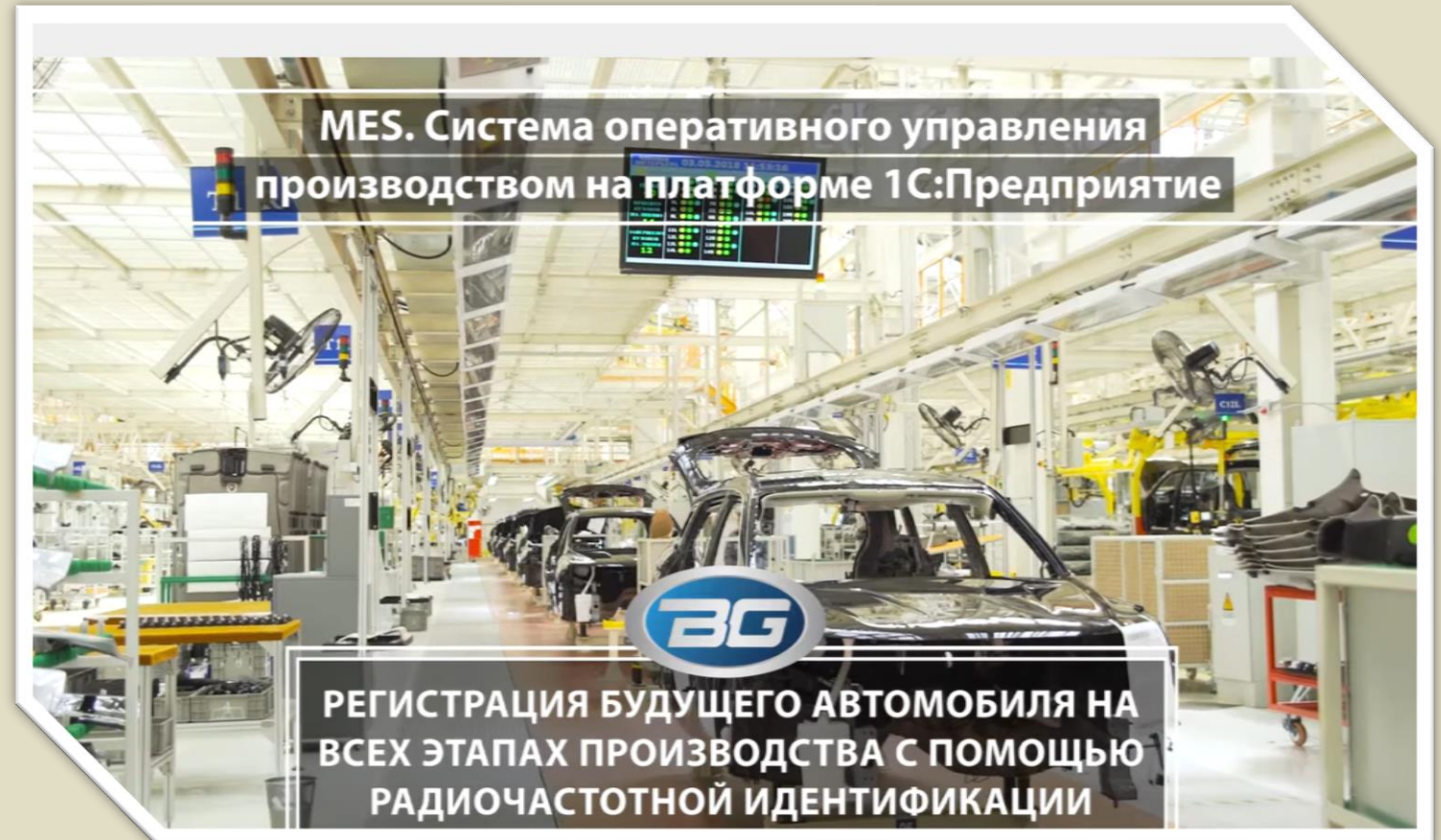
Реквизиты подключения

Имя пользователя: user

Пароль:

Имя очереди: PUBLIC.MWVkyjk5M2U3ZmFkNjVhOW

Интеграции





Доступ через интернет



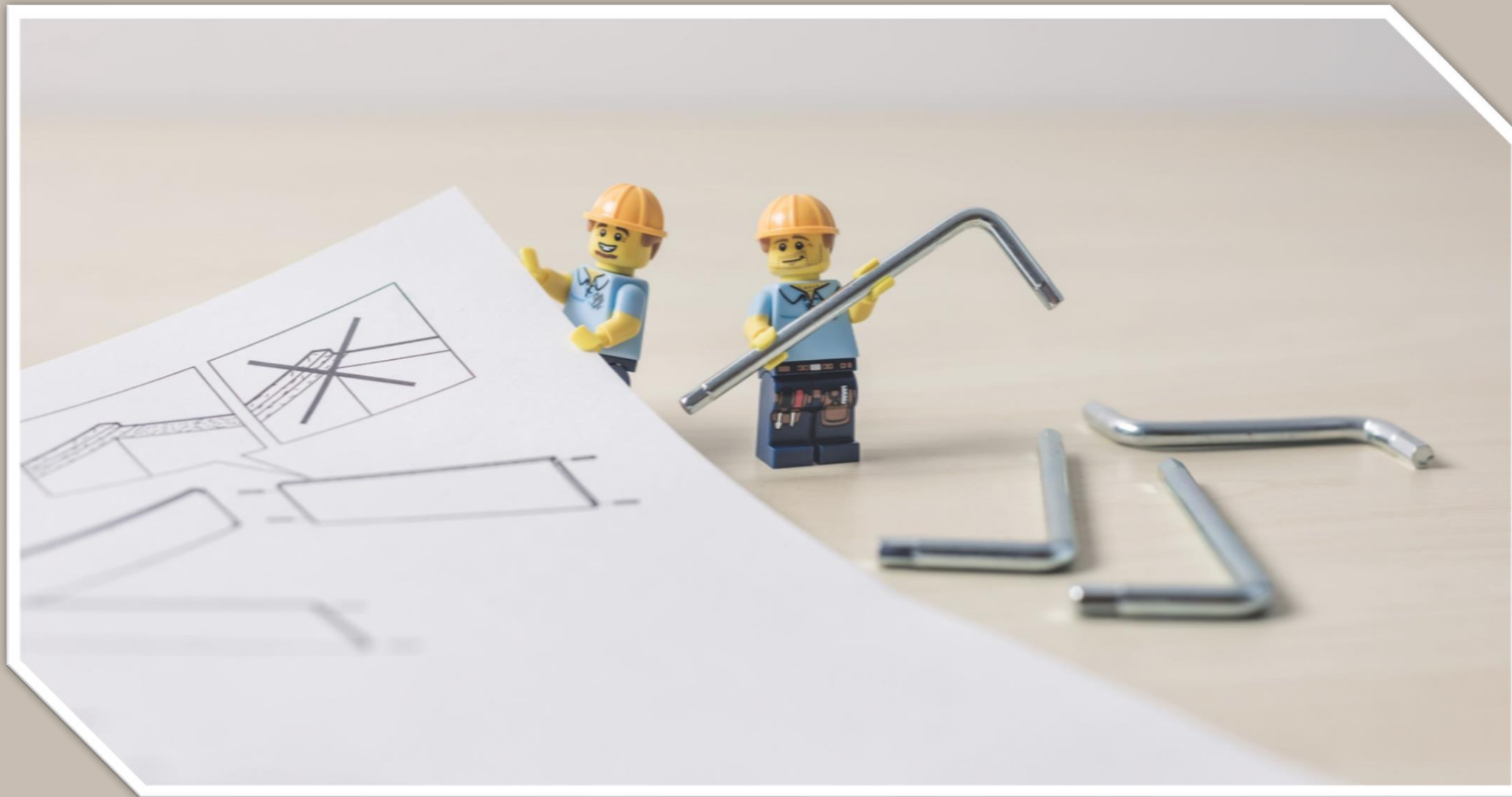


Безопасность данных





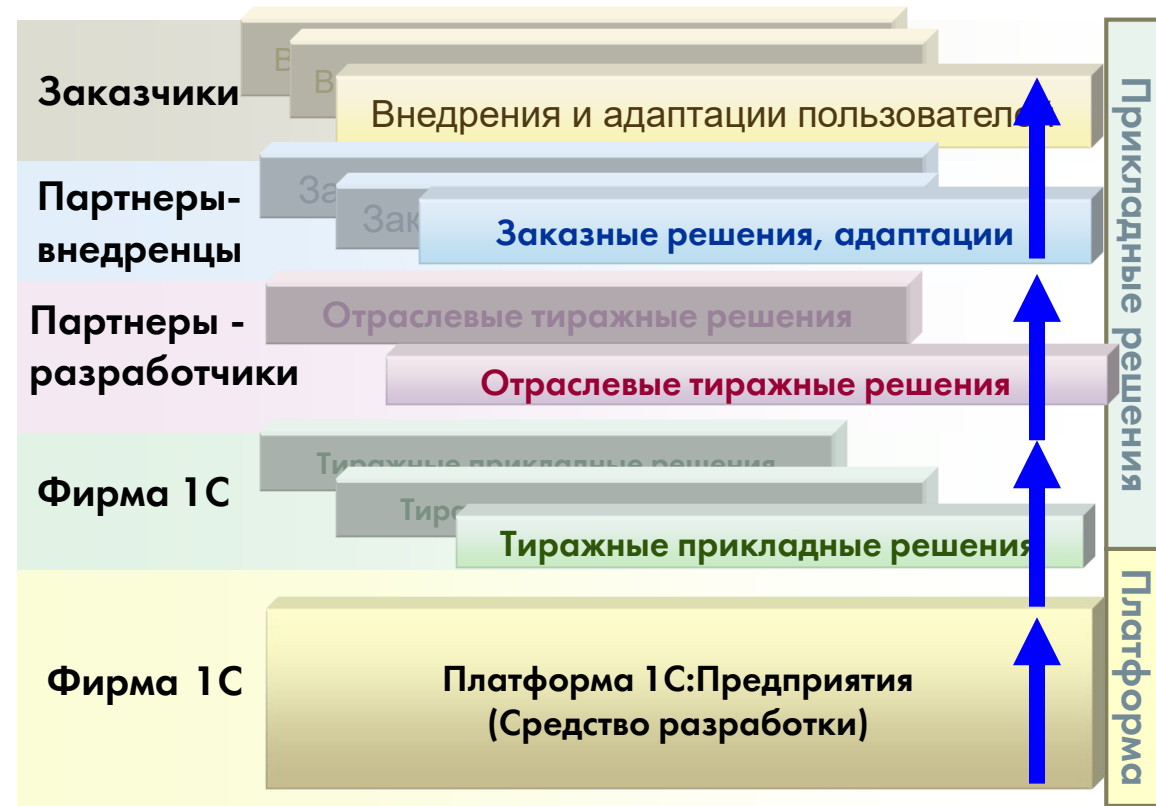
«Готовое решение» или «конструктор»?





Конструктор и на нем построенные хорошие готовые решения

- Бизнес процессы – конкурентное преимущество предприятий
- Важно адекватно отразить именно потребные предприятию бизнес-процессы, наиболее рациональные для него алгоритмы (реальная автоматизация)
- Хорошо, когда поставляется универсальное «прикладное решение», а его можно заточивать уже под особенности конкретного предприятия
- Еще лучше если решение заточено под отраслевые особенности





Гибкость и адаптация





Современная информационная система управления





50 000 рабочих мест в одной организации





ПРОИЗВОДИТЕЛЬНОСТЬ – ПОТЯНЕТ?



Почта России. 150 000 рабочих мест. Единая методология учета, управление запасами, закупками, недвижимостью и автотранспортом. Документооборот в аппарате управления, 86 филиалах и 1000 структурных подразделениях.



Трансмашхолдинг. 50 000 автоматизированных рабочих мест. ERP, MES, CPM, WMS, ECM, HRM, ITIL. Есть предприятия с **более 5000** зарегистрированными пользователями ERP.



Государственная корпорация «Ростех». 30 000 пользователей. Централизованная система управления финансами и закупками **700 организаций**, управления инвестпроектами и активами, производственной безопасности и охраны труда. Ежедневно **онлайн 7000** пользователей. **36 ТБ** данных.



Билайн. Более **9 000 пользователей** в одной базе, все розничные процессы, более **2 000 торговых точек** от Калининграда до Камчатки. Доступность системы **99.99%**.

Центры корпоративной технологической поддержки (ЦКТП). Фирма «1С» оказывает услуги по технологическому курированию проектов внедрения и поддержки корпоративных информационных систем на платформе «1С:Предприятие 8».





НА ЛИНУКСЕ РАБОТАЕТ? 1C:ERP на СУБД PostgreSQL



РУССКАЯ
МЕДНАЯ
КОМПАНИЯ

АО «Русская медная компания»
Построена единая система для работы
всех подразделений компании, **500 АРМ**



РМК
АЛЕКСАНДРИНСКАЯ
ГОРНО-РУДНАЯ
КОМПАНИЯ

**АО «Александринская горно-рудная
компания»**
На 50% увеличилась скорость получения
информации, **360 АРМ**



Оборонные
решения

АО «Ремдизель»
Вся основная логика процессов
предприятия построена на типовых
объектах системы, **500 АРМ**



ИКС
интеллектуальные
коммунальные
системы

**ООО «Интеллектуальные
коммунальные системы»**
Сокращение финансовых расходов,
310 АРМ

СКОЛЬКО ВНЕДРЕНИЙ?

**В справочнике внедренных решений «1С»
с отбором по СУБД PostgreSQL
опубликовано более 2800 внедрений,
крупнейшее на 12000 рабочих мест**

Внедренные решения

Город внедрения	Наименование внедренного решения	IT Кол-во рабочих мест	Дата внедрения
Санкт-Петербург	Внедрение системы 1С: Производственная безопасность. Комплексная в ПАО «Газпром нефть». Договор Развития внедренного решения. Производственная безопасность и экология (P53)	12000	10.01.2022
Санкт-Петербург	Развитие и сопровождение государственной информационной системы «Единая информационно-аналитическая система бюджетного (бухгалтерского) учета» (ГИС ЕИАСБУ) Группа Компаний «ОМЕГА»	9000	01.02.2020
Москва	Группа РусГидро создала информационную систему обработки, электронного архива первичных финансово-хозяйственных документов и ЮЗЗДО на базе 1С:Документооборот. 1С-472	8119	28.05.2021
Пермь	Автоматизация бухгалтерского учета в бюджетных учреждениях Пермского края на базе «1С:Бухгалтерия государственного учреждения» Паралогика	7000	20.05.2019



Развитие 1С:ERP в цифрах ...

4 подредакции

36 релизов

408 сборок

из проекта разработки ERP автоматически выпускается

5 конфигураций с русским кодом

2 с английским

Реализовали **4616** идей и пожеланий, выполнив

1902 отдельных проектов доработки

1С:ERP – это **12 270 058** строк кода

Автотесты 1С:ERP это **586** машино-часов ежедневно

ЛЕТ



Цифровая система вокруг ERP

Агрегирование данных – «последняя миля применения информации»

IIoT

Контроль в режиме реального времени исполнения производственной программы, параметров оборудования и техники



ML

Анализ информации с датчиков – необходимость сервисного обслуживания
Служба поддержки эксплуатации технопарка
Прогнозирование продаж грунтов и удобрений



AR/VR

Возможная работа службы поддержки при организации «Автомобиль по подписке»
Создание единой цифровой производственной среды



Гибкая и современная
Low-code 1C:ERP

Задача – обеспечить выпуск необходимой продукции точно в срок, с обеспечением требуемого уровня качества при минимальных затратах

Digital Twin

Цифровое депо и модель локомотивов
BIM для эксплуатации и сдачи в аренду
Цифровое CX поле
Цифровые коровы



Цифровые технологии в решениях 1C:
<https://solutions.1c.ru/digital>

124

решения 1C

134

цифровых кейса

- ИСКУССТВЕННЫЙ ИНТЕЛЛЕКТ И ПРЕДИКТИВНАЯ АНАЛИТИКА
- БИЗНЕС-АНАЛИТИКА И BIG DATA
- МОБИЛЬНЫЕ ТЕХНОЛОГИИ
- IIOT И ИДЕНТИФИКАЦИЯ RFID
- ЦИФРОВЫЕ ДВОЙНИКИ И УПРАВЛЕНИЕ ЖИЗНЕННЫМ ЦИКЛОМ
- VR/AR И 3D-ВИЗУАЛИЗАЦИЯ
- ЧАТ-БОТЫ

ПРИМЕНЕНИЕ ЦИФРОВЫХ КЕЙСОВ В ПРОЕКТАХ ВНЕДРЕНИЯ

33 внедрения 1C:Проект года





Мед./Фармпроизводство



1С:ERP

для фармацевтического производства
Республики Беларусь



"НПК Биотест" – одна из первых частных фармацевтических компаний Республики Беларусь. Предприятие создано в 1990 году в г. Гродно группой сотрудников Института биохимии НАН. Организовано хранение образцов каждой серии выпуска продукции в течение нескольких лет. В случае возникновения претензий, реализована возможность идентификации и проведения анализа продукции. Для возможности идентификации реализовано отслеживание процесса производства продукции по каждой отдельной серии.



АПК

*ВОЛКОВЫССКИЙ
МЯСОКОМБИНАТ*

#1СERP



ДЛЯ УПРАВЛЕНИЯ ПРОИЗВОДСТВОМ

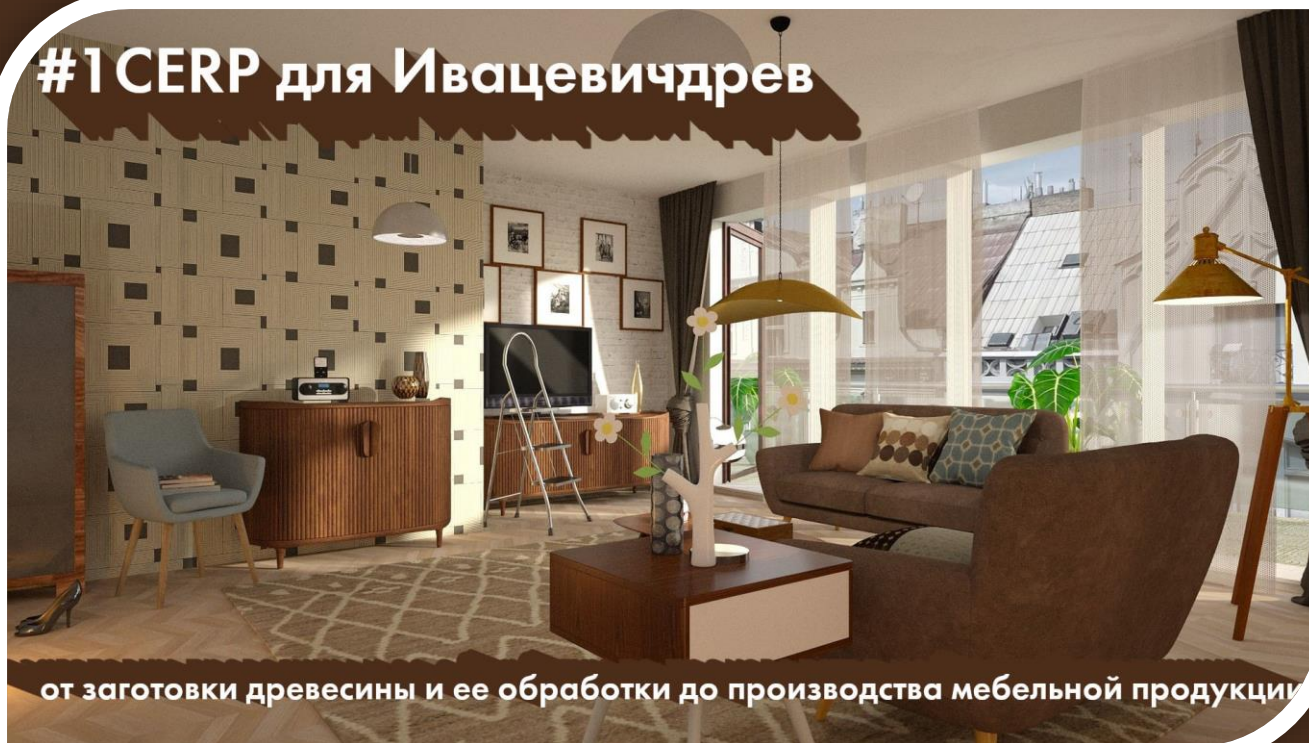


Открытое акционерное общество "Волковысский мясокомбинат" является одним из крупнейших производителей мяса и мясных продуктов в Республике Беларусь. Новая система позволила добиться полной прозрачности учета производства и полностью удовлетворяет все требования ...



Лесозаготовка, переработка

#1CERP для Ивацевичдрев



от заготовки древесины и ее обработки до производства мебельной продукции



ОАО «Ивацевичдрев» — одно из крупнейших в Беларуси деревообрабатывающих производств полного цикла, начиная от заготовки древесины и ее обработки до производства мебельной продукции. Система #1CERP охватывает все значимые бизнес-процессы, от заготовки леса на делянке до выпуска и продажи корпусной мебели...



Торговля, дистрибуция



ОРГАНИЗАЦИЯ
УПРАВЛЕНИЯ В
МЕЖДУНАРОДНОЙ
КОРПОРАЦИИ

1С:ERP



"KARTLI" – это транснациональная корпорация, включающая в себя 11 компаний оптовой торговли полимерным сырьём и IT-компанию. Ежегодно группа "KARTLI" отгружает более 400 тысяч тонн полимерного сырья. Подразделения группы зарегистрированы в Швейцарии, Беларуси, Российской Федерации, Казахстане, Узбекистане, Грузии, Турции, США, Китае. В связи с непрерывным ростом поставок за рубеж за последние 1,5 года и особенностями импорто-экспортных сделок группа "KARTLI" столкнулась с необходимостью разработки на базе 1С:ERP единой системы управления транснациональной корпорацией ...

Легкая промышленность, производство



#1СERP

"... Результатом внедрения стала автоматизация производства, правильный расчет себестоимости ... "

расчет себестоимости ...
автоматизация производства, правильный

«Стецкевич»,
производитель
спецодежды и рабочей
обуви в Беларуси

<https://consulting.1c.ru/cases/83302.html>

СмартЭксперт



Пищевое производство, прослеживаемость



#1 СЕРВ

СЛОНИМСКИЙ МЯСОКОМБИНАТ

на 20% сократились избыточные складские запасы
на 20% снизились ежедневные операционные затраты

ОАО Слонимский мясокомбинат — один из лидеров мясоперерабатывающей отрасли Беларуси. Предприятие занимает 3 место по объему реализации в стране.. В основе внедрения лежала технология прослеживаемости с использованием системы штрихкодирования, с помощью которой можно узнать информацию на любом из циклов производства продукции...

<https://consulting.1c.ru/cases/82375.html>

на 20% снизились ежедневные операционные затраты

ЭтикетСервис





Направления эволюционного развития



Поддержка законодательства



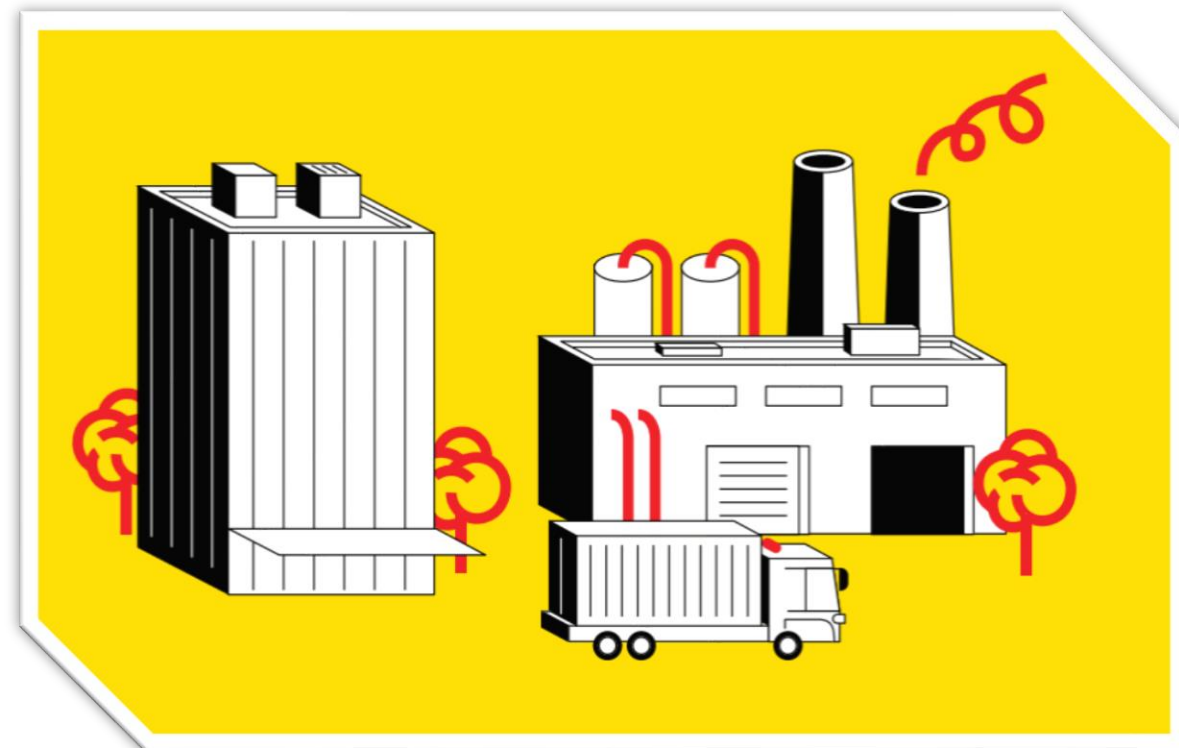
Функциональность по требованиям
корпоративных клиентов,
импортозамещение



Оптимизация производительности



Повышение качества





Направления эволюционного развития

**Расширение
применения
машинного обучения**

**Элементы на
Элементе**

Развитие интеграций





Благодарю за внимание!

*Чуднова Галина, функциональный архитектор,
группа развития практик ERP, фирма «1С»*