

# 1С: ERP как инструмент повышения эффективности работы предприятия.

## Реальные кейсы

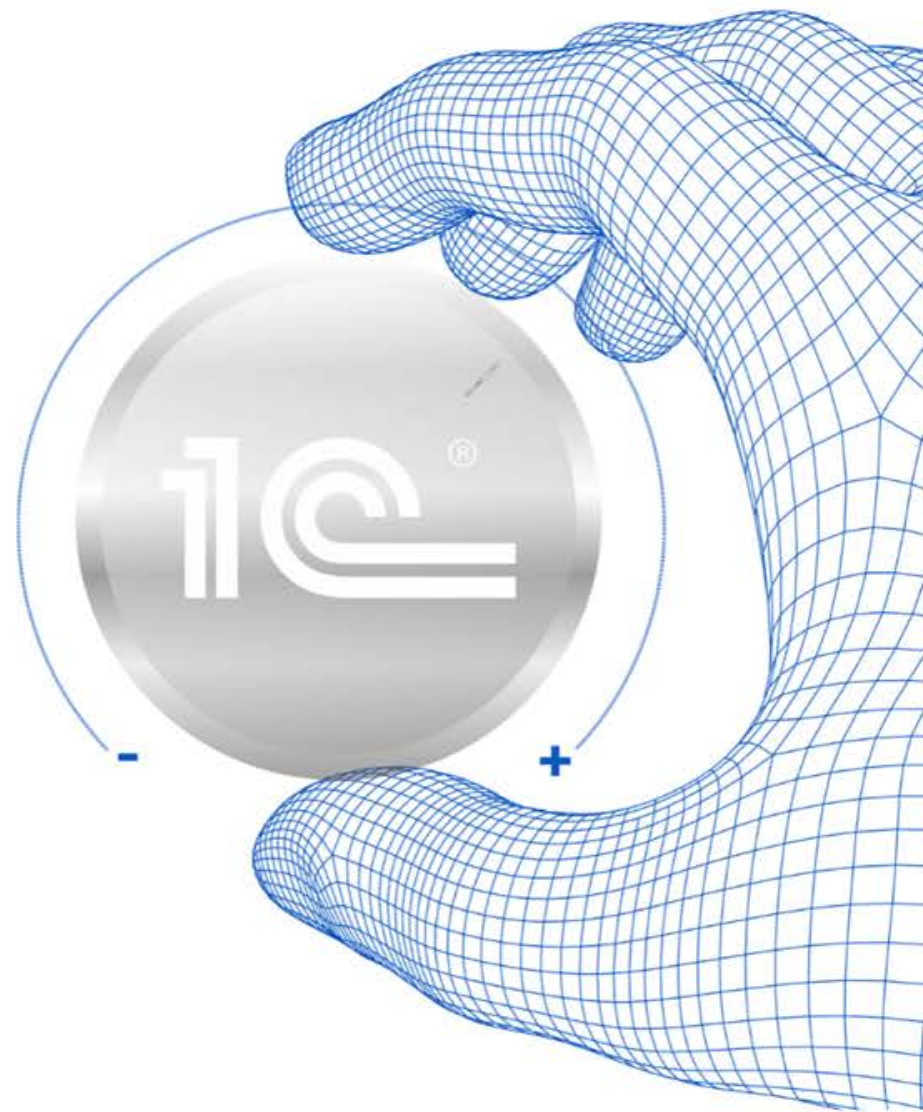
### КОМПАНИЯ

ЮКОЛА-ИНФО-Брест



### СПИКЕР

ЮРИЙ АНУФРИЕВ



# ЮКОЛА-ИНФО-Брест

крупнейший партнер "1С" в Беларуси

Наша миссия

*Повышение эффективности белорусских компаний  
путем цифровой трансформации их деятельности.*

20+

ЛЕТ НА РЫНКЕ

400+

СОТРУДНИКОВ

7

ОФИСОВ В БЕЛАРУСИ



[www.1soft.by](http://www.1soft.by)



НАМ  
ДОВЕРЯЮТ



ОАО «Белшина»



ОАО «Минский молочный завод»



ОАО «Смоленский Бройлер»



ОАО «Туровский молочный комбинат»



ОАО «ЭНЕРГО ОИЛ»



ОАО «Полесье»



ОАО «Брестский маслокомбинат»



ОАО «558 Александровский ремонтный завод»



ОАО «Волтский завод химической посуды»



ОАО «Беловежский сыр»



ОАО «Бердзинский маслокомбинат»



Щучинский филиал  
ОАО «Молочный Звезд»



УП «Крестобит»



ОАО «Александровское»



ОАО «Сервюкс»



ОАО «Оран-вест»



ОАО «Мировский сыр»



ОАО «Беловежский маслокомбинат»



Холдинг организационно-инновационно-производственной промышленности



УП «Оран-Сервис»



ОАО «Орановский маслокомбинат»



ОАО «Брестское коровинное»



ОАО «Фрост и К» ООО



ОАО «Белвский маслокомбинат»



ОАО «МСТ»  
«Хабаровский маслокомбинат»



ООО «Лекфарм»



УП «Лубский молочный комбинат»



ОАО «Белвский сыр»



ОАО «Вегас»



ОАО «Продовольственная фабрика «Неман»



УП «Кадунский молочный комбинат»



ОАО «Постовский маслокомбинат»



ОАО «Аросквильский сидеронный»



УП «Бемидзепараны»



ОАО «КОРКАС»  
«Дверная компания»



ОАО «Брестский лекарный»



УП «Витьда»  
«Кондитерская фабрика «Витьда»



ОАО «Гроднолеbens»



ОАО «Белвский МСТ»



ОАО «Борисовский маслокомбинат»



ОАО «Пузь»  
«Гродненский молочный комбинат»



ОАО «Гомельский маслокомбинат»



ОАО «Полес»  
«Стеклозавод»



ОАО «Ивачевич ДРЕВ»



ОАО «СТИМ»  
«Группа компаний»



ОАО «Молочский»



ОАО «Молоч»  
«Вицебская»



ООО «ВТБ-Литва»



ОАО «Вело-Мин»



ООО «Полесье»



Заводское ОАО «Белакт»



ОАО «Брестский ABS»  
«Беларусь»



ОАО «Бабруйский Криница»



ОАО «Белорусская мебельная фабрика «Прогресс»



ОАО «Провит»



ОАО «Бел-Морис»



ОАО «Продовольственная фабрика «Неман»



УП «САРИЯ»



ОАО «А.ГРУПП Запад»



ОАО «Судный сахарный комбинат»



УП «Брестэнерго»



ОАО «Сбербанк»



ОАО «Минский сахарный завод»



# Автоматизация на базе ERP





# Построение комплексной корпоративной информационной системы на деревообрабатывающем предприятии

На базе 1С:ERP на ОАО «Ивацевичдрев» создана единая корпоративная информационная система, охватывающая все значимые бизнес-процессы, от заготовки леса на делянке до выпуска и продажи корпусной мебели.



Управление  
продажами

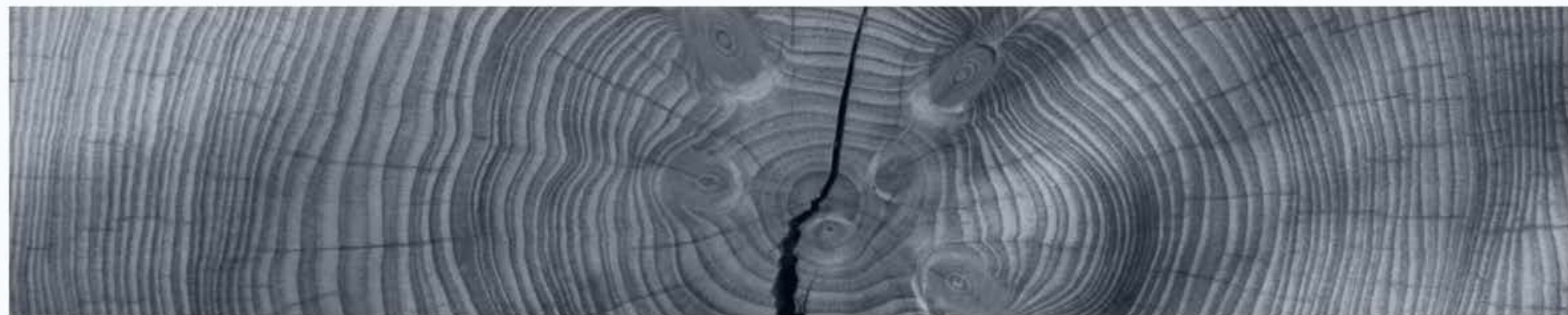
Управление  
запасами и  
закупками

Управление  
лесозаготовкой

Управление  
производством,  
учет качественных  
показателей

Управление  
автотранспортом

Управление  
финансами,  
бухгалтерский  
учет



«Ивацевичдрев»

Крупнейшее современное  
деревообрабатывающее  
предприятие в Беларуси

1100 сотрудников

Поставки в 30 стран  
мира

Полный цикл  
деревообработки  
древесины



# Комплексная автоматизация крупнейшего производителя выварочной соли на территории СНГ

В рамках проекта настроен регламентированный учет, бухгалтерский и налоговый учет, автоматизирована работа сотрудников службы контроля качества, автоматизирована претензионно-исковая работа с клиентами.



Бухгалтерский  
учет



Управление  
закупками,  
продажами  
и отгрузкой



Управление  
складом



Управление  
автотранспортом и  
доставкой



Розничная  
торговля



Управление  
персоналом  
и расчет з/п

## «Мозырьсоль»

Один из крупнейших производителей выварочной соли класса экстра на территории СНГ и Восточной Европы.

Штат 1 000 чел.

Мощность  
480 000 т/год

Поставки в 18 стран  
мира





## «Брестский мясокомбинат»

Крупнейший производитель  
мясной продукции  
в Беларуси

Штат 2300 чел.

Ассортимент  
400 наименований

2 завода  
1 свиноплекс  
2 СХП

# Комплексная автоматизация мясоперерабатывающего производства



Автоматизированы все значимые бизнес-процессы. Решение, которое нами разработано для Брестского мясокомбината, сейчас используется на большинстве мясоперерабатывающих предприятий Беларуси.





# Создание единой комплексной информационной системы на базе 1С:ERP

В результате внедрения ERP автоматизировано управление складской логистикой, включая управление складскими запасами и ордерным складом, резервирование ТМЦ, учет ТМЦ в цеховых кладовых, контроль и учет серийных номеров, сроков годности, сертификатов, анализ запасов.

Для производства автоматизировано управление данными о технологии производства, составе и структуре изделия, рецептура.

В рамках проекта реализовано планирование с учетом отраслевой специфики и учет экспортно-импортных операций.

«Лекфарм»

Фармацевтическое  
предприятие полного цикла

Штат 680 чел.

200 наименований  
лекарственных  
средств







# Комплексная автоматизация ключевых бизнес-процессов крупнейшего производителя автошин в Европе

На базе 1С:ERP на предприятии создана единая система ведения оперативного учета, регламентированный учет реализован на уровне сводных проводок. В рамках проекта настроены бизнес-процессы проведения процедур закупок. Автоматизирован процесс маркировки шин. Настроена синхронизация с ГИС «Электронный знак», реализована интеграция с EDI-системой и порталом прослеживаемости.



Бухгалтерский учет



Управление закупками, продажами, отгрузкой



Управление складом



Управление автотранспортом и доставкой



Розничная торговля



Управление персоналом и расчет заработной платы

## «Белшина»

Один из крупнейших производителей автомобильных шин в Европе

4 завода на территории 173 га.

Ассортимент порядка 350 типоразмеров

Поставки в 70 стран мира





# Разработка и внедрение ERP и HRM на платформе 1С

- Комплексом «1С» полностью заменено использовавшееся ранее импортное программное обеспечение с существенным повышением качества, скорости и гибкости работы сотрудников, исключены ручные расчеты данных в сторонних системах.
- Создано единое информационное пространство с консолидацией всей отчетности с глубоко развернутой аналитикой.
- Повысилась производительность труда за счет сокращения сторонних источников данных, повышена исполнительская дисциплина за счет контроля выполнения операций и сокращения трудозатрат на подготовку отчетности.
- Разработана система единой нормативно-справочной информации, автоматизированы все ключевые бизнес-процессы компании.

«Международные  
услуги  
по маркетингу  
табака Би Уай»

Одна из ведущих  
мультикатегорийных  
компаний на белорусском рынке,  
осуществляющая контрактное  
производство и поставку  
сигарет с фильтром





# Проект внедрения ERP для крупного предприятия химической промышленности Республики Беларусь

Проект находится в активной фазе внедрения. В настоящее время выполняются работы по автоматизации следующих ключевых бизнес-процессов:

Прослеживаемость  
в производстве



Складской учет  
сырья и материалов



EDI



Управление  
персоналом и  
расчет заработной  
платы



Филиал  
«Завод Химволокно»  
ОАО «Гродно Азот»

Крупный производитель  
полиамидных и  
полиэфирных нитей и волокон  
в СНГ





СПАСИБО ЗА  
ВНИМАНИЕ!



**ЮРИЙ АНУФРИЕВ**  
руководитель отдела продаж

